

安全のために必ずお守りください。

### 警告

- 乗車前に車輪が固定されていることを確認してください。転倒して大怪我をすることがあります。
- 製品を取付ける際は、必ず取扱い説明書等に示している指示を守ってください。またその際、シマノ純正部品の使用をお勧めします。ボルト、ナット等が緩んだり、製品が破損しますと、突然に転倒して重傷を負う場合があります。
- 取扱い説明書はよくお読みになった後、大切に保管してください。

### 使用上の注意

- このハブは車輪組をして車体にとりつけたときに最適な回転状態になるように設計されています。その為にハブ状態では回転がやや重めに設定されています。また、フレームに車輪を固定した時と固定しない時の回転状態に変化が起きにくい構造になっています。回転調整をされる時は軸回転に遊びがない状態で調整してください。
- 車輪の回転が重くなった場合はグリスアップを行ってください。
- ハブの内部には注油は行わないでください。グリスが流れ出します。
- 通常の使用において自然に生じた摩耗及び品質の劣化は保証いたしません。
- 取扱い方法または調整方法について疑問のある方は、購入された販売店にご相談ください。

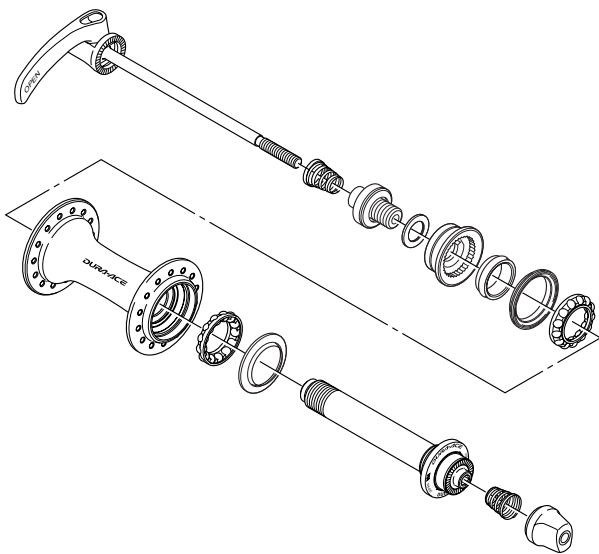
## ご使用方法

SI-26T0A-003

# HB-7900

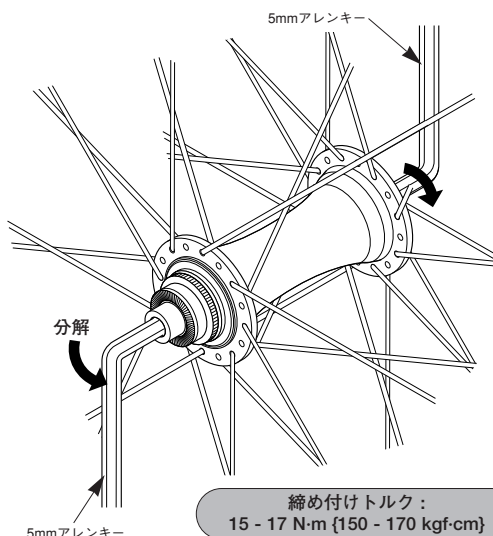
### ご注意：

HB-7900フロントハブの分解は図のようにできますが、これ以上の分解はしないでください。もし分解すると再組立てはできません。

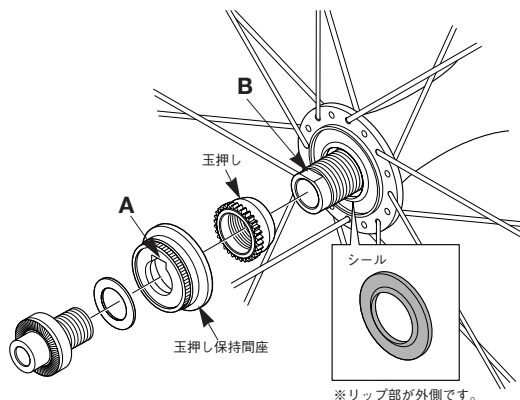


- 最初に図の手順でハブ軸を抜き取ってください。右側からの分解はできません。

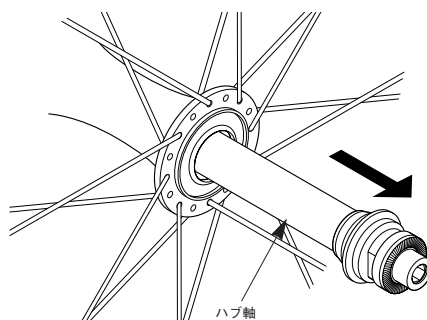
(1)



(2)

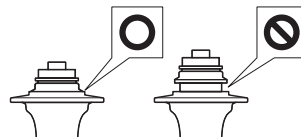


(3)



### ご注意：

- シール部の脱着は変形に十分気をつけて慎重に行ってください。再組立時にはシールの表裏を確認し、奥の当りまで組みつけてください。
- 玉押しをガタがなくなるまでハブ軸に締付けます。玉押しのローレットと玉押し保持間座のローレットを合わせながら、玉押し保持間座のA部と、ハブ軸のB部を合わせてください。



製品改良のため、仕様の一部を予告なく変更することがあります。

お客様相談窓口

☎ 0570-031961 Fax. 072-243-7847

株式会社 シマノ

堺市堺区老松町3丁77番地 〒590-8577